

# ИНТЕГРА-С<sup>®</sup>

ИНТЕЛЛЕКТУАЛЬНЫЕ СИСТЕМЫ БЕЗОПАСНОСТИ

## Интеллектуальное видеонаблюдение «Интегра-Видео»

### Москва

- 115230, Варшавское шоссе 46, офис 716
- Тел.: 8 (495) 726-98-27
- e-mail: [info@integra-s.com](mailto:info@integra-s.com)

### Самара

- 443084, ул. Стара Загора, 96А
- Тел.: 8 (846) 932-52-87 / 8 (846) 951-96-01
- e-mail: [sales@integra-s.com](mailto:sales@integra-s.com)

Скачано с



[integra-s.com](http://integra-s.com)

# Консорциум

"Интегра-С" более 25 лет является Российским разработчиком цифровых интеллектуальных систем безопасности и управления объектами.

Основное направление деятельности: разработка, проектирование, монтаж и обслуживание интегрированных систем безопасности, систем видеонаблюдения, систем пожарной и охранной сигнализации, систем контроля и управления доступом, систем контроля дорожного движения, распознавания а/м, ж/д номеров и пр.

Работает более 400 высококвалифицированных специалистов.

Программно-аппаратные решения уже внедрены более чем на 3000 объектах различных отраслей.

## Продукты консорциума

## Комплекс услуг



Интегра 4D-Планета Земля



Интегра-Видео



Интегра-КДД



Интегра-СКД



Интегра-Видео-Авто



Интегра-Видео-ЖД

- разработка концепции безопасности для предприятий, города, региона
- проектирование, монтаж и пуско-наладка систем
- разработка исполнительной и эксплуатационной документации
- гарантийное и пост гарантийное обслуживание систем
- проведение научно-исследовательских работ и научно-исследовательских опытно-конструкторских работ
- оценка уязвимости объектов от актов незаконного вмешательства

Скачано с



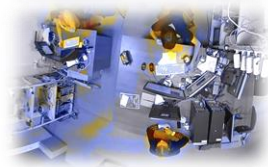
[www.integra-s.com](http://www.integra-s.com)

# «Интегра-Видео»

Система предназначена для непрерывного визуального мониторинга, видеозаписи и обнаружения движения в охраняемых зонах на объектах любого масштаба. Система позволяет построить распределенную структуру любой сложности с подключением неограниченного числа серверов, видеокамер и пользователей.

✓ Широкий спектр видеоаналитики:

- Детектор движения
- Детектор дыма
- Детектор зон активности
- Модуль праздношатания
- Детектор бега
- Детектор огня
- Детектор оставленных/убранных предметов
- Детектор пересечения линии
- Детектор входа/выхода из зоны
- Детектор драки
- Детектор саботажа
- Детектор толпы
- Детектор подсчета людей
- Детектор очереди
- Модуль распознавания объектов



# «Интегра-Видео»

- С «Интегра-Видео» Вы можете построить распределенную структуру видеонаблюдения любой сложности с подключением неограниченного числа серверов, видеокамер и пользователей.
- Настройка видеонаблюдения ведется через один (центральный) сервер, который передает все установки остальным (ведомым) серверам. Также возможна настройка каждого сервера по отдельности. Поддержка четырех видеопотоков (MPEG-4, JPEG, H263, H264) и протоколов таких, как RTSP, ONVIF, RTMP, SNTP и другие. Возможность создание динамических тревожных событий (отправка SMS, MMS, SNMP, E-mail и другие виды оповещения).
- Программа «Интегра-Видео» является отечественной разработкой, работающая на открытых кодах и протоколах. Система является кроссплатформенной и работает на ОС Linux, что является частью программы импортозамещения: Минкомсвязь России, приказ

от 08.04.2016

Скачано с



[www.integra-s.com](http://www.integra-s.com)

# Функциональные возможности

- Система динамического резервирования – Уникальная разработка нашей компании. Данный модуль предназначен для постоянного анализа стабильности работы серверов и приложений.
- В случае обнаружения каких-либо неполадок позволяет *автоматически* перебрасывать захват видеокамеры на резервные (либо стандартные) сервера, обеспечивая при этом *бесперебойность* отображения на клиентском рабочем месте видеосигнала.
- SD-резервирование – В случае отсутствия связи с камерой - архив, импортируется с SD карты.
- Резервирование архива – С заданной периодичностью сервер архива собирает данные с указанных серверов на длительное хранение.
- Двойная запись архива – Возможность записи с одного канала на два хранилища, кратковременное и длительное.
- Стабилизация изображения – С помощью этой функции можно стабилизировать камеру и получать четкие изображения без размытия при тряске камеры.

# Технические характеристики

- Операционные системы - Linux (Debian 6 и выше, Linux Ubuntu 11), Заря, Астра-Linux, и другие ОС.
- Типы используемых (подключаемых) камер - 202 производителя (более 3700 моделей камер).
- Поддержка аналоговых камер - Да (при приобретении платы видео захвата).
- Количество камер на один сервер - До 240.
- Поддержка протоколов - RTSP, ONVIF, RTMP, SNTP и другие.
- Поддержка нескольких мониторов – Да, до 12 на одно клиентское приложение.
- Поддержка видеопотоков - MPEG-4, MJPEG, H263, H264, H265.
- Экспорт видео - Выгрузка выбранного участка архива в форматах mkv. Возможность перекодирования в требуемый формат (MPEG-4, MJPEG и т.д.). Использование Цифровой подписи, Маскирование (заливка) требуемых зон.
- Захват звука - Возможность захвата звука локально и удаленно, синхронная запись.
- Синхронное воспроизведение видео/аудио источников с разных серверов – Да.

# Технические характеристики

- WEB-клиент - Просмотр через любой современный браузер.
- Поддержка поворотных камер (PTZ) – Да, работа с телеметрией камер и поворотных устройств.
- Поиск по метаданным в записанном архиве – Да.
- Доступ и права пользователей - Возможность задания прав пользователей с целью ограничения доступа пользователей к изменению настроек программы и просмотру камер и архива. Возможность создания групп пользователей, каждая из которых будет иметь определенные права. Поддержка LDAP.
- Встроенный SNMP сервер – Да.
- Считывание записи с SD карт камер – Да.
- Передача события (тревоги) - Создание динамических тревожных событий. Отправка SMS, MMS, SNMP, E-mail и другие виды оповещения.
- Сервис стабильности - Сервис отвечающий за стабильность работы видео-сервера, контролирующая важнейшие параметры работы (захват, архивирование, передача по локальной сети и др.).
- Работа по открытым протоколам - ONVIF, RTSP, ПО может выступать в роли сервера и отдавать данные потребителям по открытым протоколам.

Скачано с  **ТЕХКЛЮЧИ.РФ**



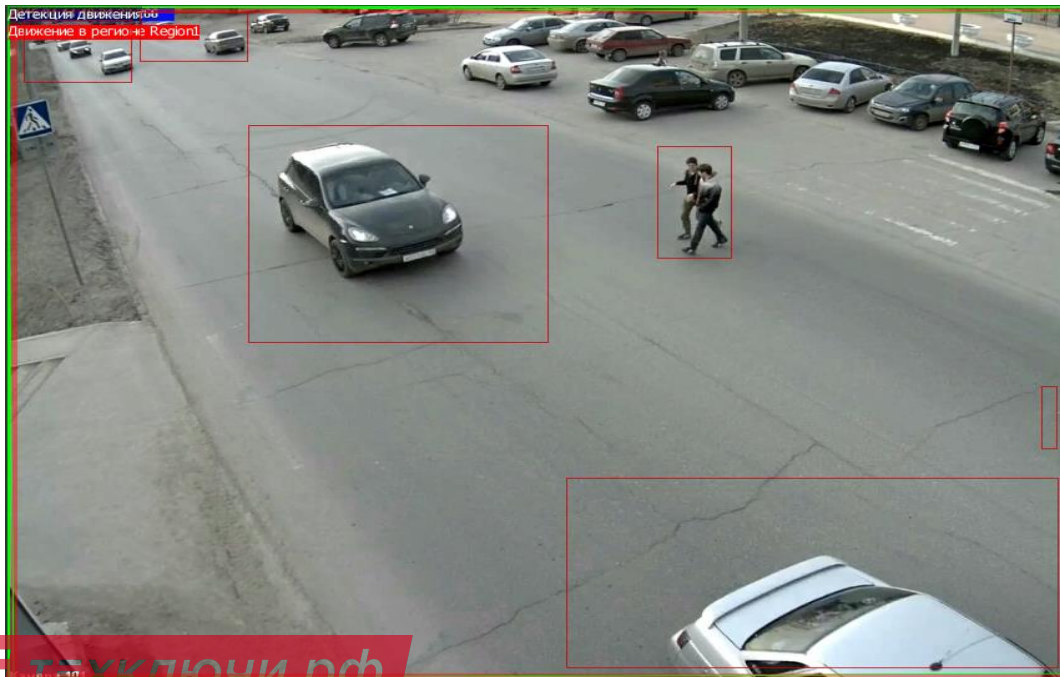
# Видеоаналитика

- Видеоаналитика - технология, использующая методы компьютерного зрения для автоматизированного получения различных данных на основании анализа последовательности изображений, поступающих с видеокamer в режиме реального времени или из архивных записей. Она представляет собой программное обеспечение (ПО) для работы с видеоконтентом, в основе которого лежит комплекс алгоритмов «машинного зрения» и позволяет вести мониторинг без участия человека.



# Видеоаналитика

- Детектор движения - генерирует события при обнаружении движения в запрещенной зоне. С помощью дополнительных уникальных настроек можно избежать сработок на кратковременные резкие изменения кадра (засвет от автомобильных фар, пролет птицы и т.д.), что значительно понижает чувствительность к "ложным тревогам".



# Видеоаналитика

- Объектный детектор движения - позволяет фиксировать объекты, строить траектории их движения, определять приблизительную скорость перемещения, а также определять тип зафиксированного объекта (человек, автомобиль, группа людей). Полученные данные в дальнейшем используются некоторыми другими детекторами.



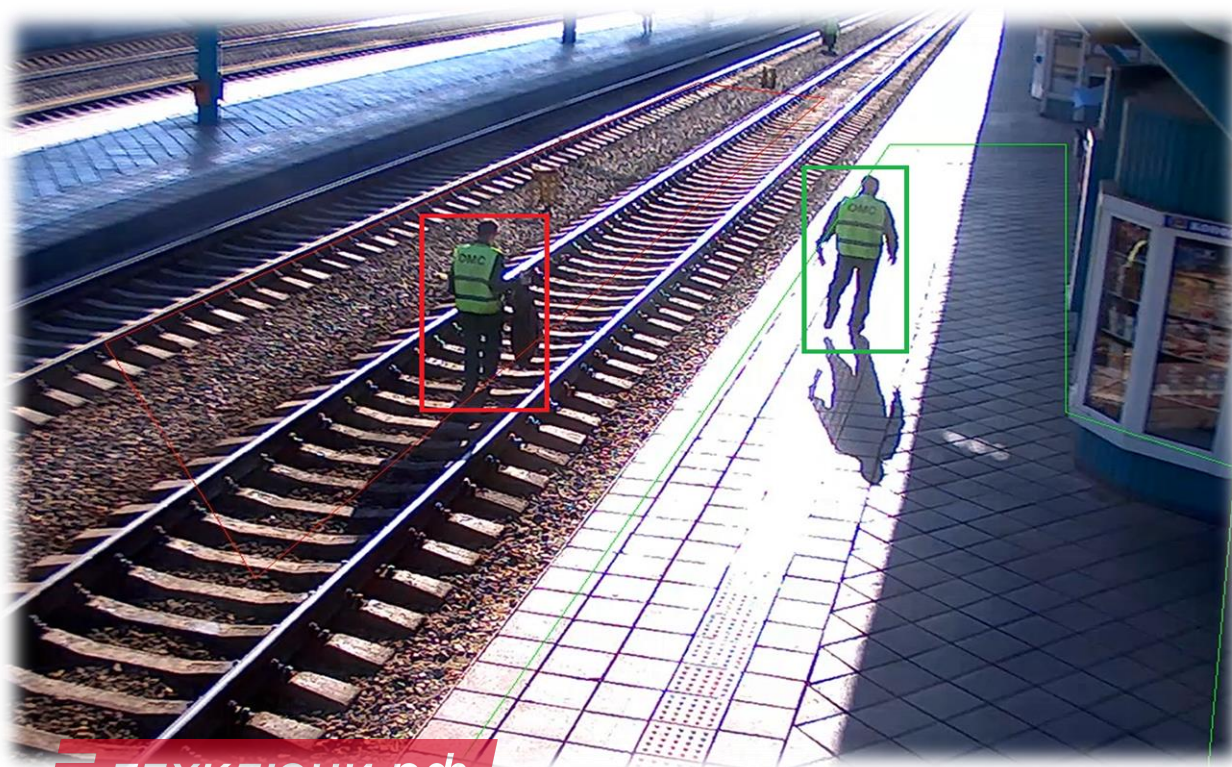
# Видеоаналитика

- Пересечение линии - позволяет фиксировать объекты, которые пересекли заданную линию, как в обе стороны, так и по отдельности.



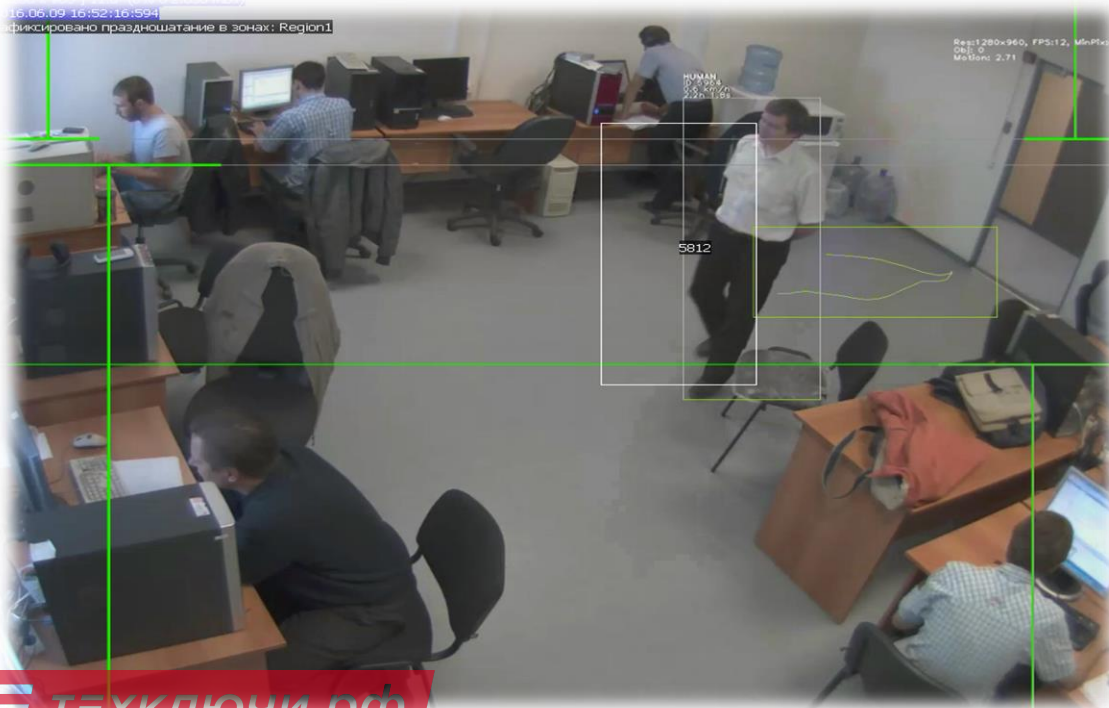
# Видеоаналитика

- Вход/выход из зоны - позволяет фиксировать объекты, которые вошли/вышли из заданной зоны детекции.



# Видеоаналитика

- Праздношатание - пребывание в определённом общественном месте в течение длительного времени. Генерируется событие при обнаружении объекта с постоянно меняющейся или произвольной траекторией, отличной от заданных.



# Видеоаналитика

- Пересечение линии в запрещенном направлении - позволяет фиксировать объекты, которые пересекли заданную линию в запрещенном направлении.



# Видеоаналитика

- Детектор драки - генерирует тревожное событие при драке или активном движении руками/ногами, столкновения людей в кадре.





# Видеоаналитика

- Детектор бега - создается тревожное событие при превышении объектом, классифицированным как человек, заданного порога скорости.



# Видеоаналитика

- Детектор качества изображения - генерирует тревожные события в случае обнаружения на камере расфокусировки, заслона, отворота, засвета/затемнений, установка дезориентирующего зеркала; подмена источника видеосигнала; низкая частота кадров.

The screenshot displays a video analytics interface. At the top, there are two camera feeds showing a blurred office scene. Below the feeds is a table with the following data:

Время	Объект	Название/описание	Тип	Состояние/Команда	Статус
07-04-2014 16:35:16	Офис, интегра-С	Детектор качества	IP видеокamera	Расфокусировка камеры	Принято
07-04-2014 16:35:16	Офис, интегра-С	Детектор качества	IP видеокamera	Расфокусировка камеры	Принято
07-04-2014 16:35:16	Офис, интегра-С	Детектор качества	IP видеокamera	Расфокусировка камеры	Принято

# Видеоаналитика

- Детектор оставленных/убранных предметов - служит для обнаружения неподвижных/исчезнувших предметов, находящихся на одном месте в течение заданного интервала времени.



# Видеоаналитика

- Детектор дыма - позволяет своевременно обнаружить задымление, даже в тех случаях, когда обычные датчики ОПС не эффективны: помещения с высокими потолками и контролируемые зоны с открытым пространством.



# Видеоаналитика

- Детектор толпы - служит для обнаружения скопления большого количества людей, находящихся в зоне детекции.



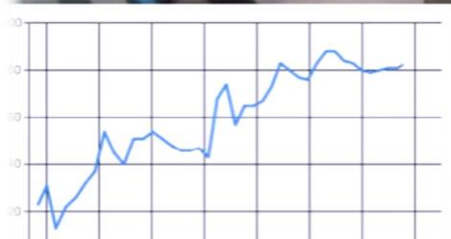
# Видеоаналитика

- Детектор подсчета людей - позволяет вести подсчет людей, пересекающие зону детекции.



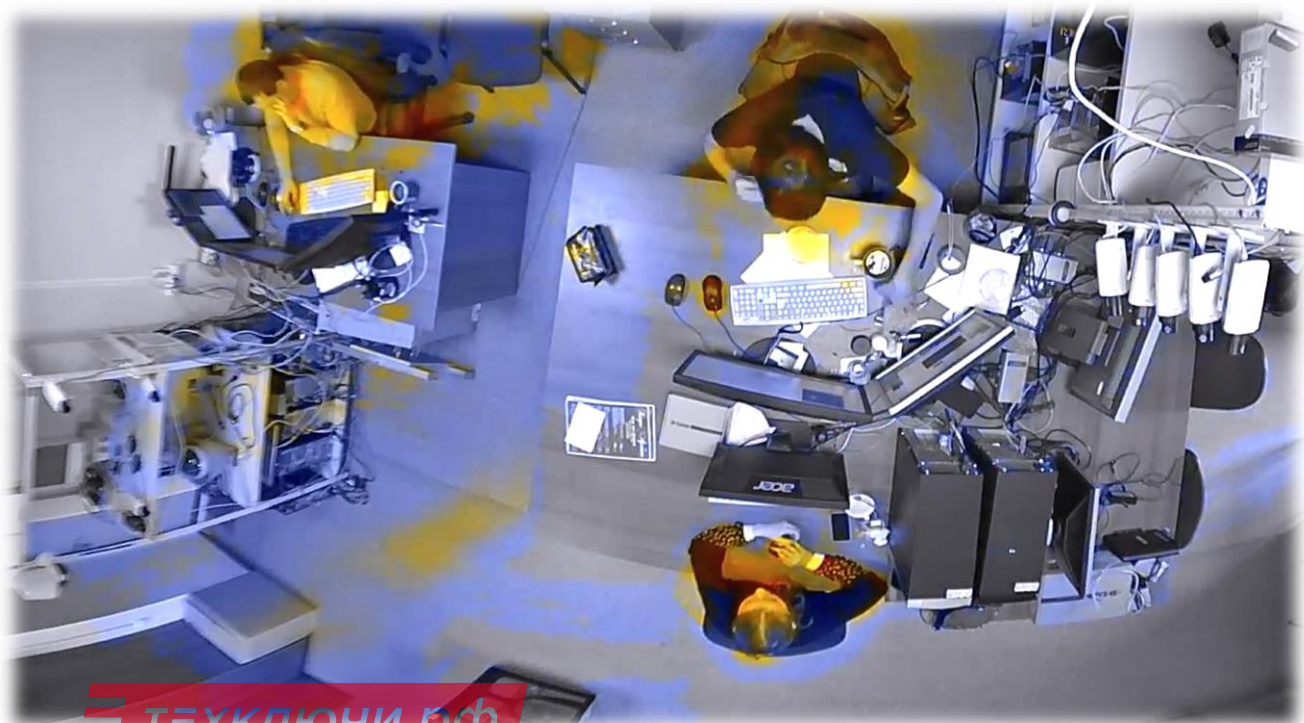
# Видеоаналитика

- Детектор очереди - позволяет фиксировать длину очереди.



# Видеоаналитика

- Детектор зон активности - функция особо актуальна для сферы ритейла, объектов транспортной инфраструктуры. Позволяет оценить активность движения, выявить, где пролегают основные потоки передвижения людей и автомобилей.





# Видеоаналитика

- Трекер - требует совместной работы поворотной и стационарной камеры. Модуль обеспечивает переход поворотной камеры в определённую точку, при обнаружении на стационарной камере объекта.
- Автотрекер - обеспечивает автоматическое отслеживание поворотной камерой движущегося объекта (без необходимости использования внешних источников данных)
- Детектор звука - оповещение оператора происходит при повышении или понижении звукового порога.
- Модуль обнаружения лиц - Формирование базы детектированных лиц, поиск по архиву.
- Стабилизация изображения(программная) - Изображение с нестабилизированной камеры получается дрожащими и размытыми. С помощью этой функции можно получать более четкие изображения без размытия.

# Результат

- Создание инструмента аналитического мониторинга объектов и территорий предприятий;
- Развитие информационно-технологической и телекоммуникационной среды с учетом обеспечения безопасности территориально распределенных объектов;
- Получение объединенной видео и сигнализационной информации от всех ранее оснащенных объектов за счет интеграции разрозненных локальных и территориально распределенных действующих систем;
- Оптимизация затрат, сокращение эксплуатационных затрат и затрат на содержание штата;
- Своевременное обнаружение и прогнозирование происшествий;
- Пресечение (предупреждение) противоправных действий нарушителей по реализации вероятных угроз в отношении охраняемого объекта;
- Недопущение и предотвращение чрезвычайных ситуаций на предприятии;
- Снижение нагрузки на руководство за счет автоматизации рутинных операций;
- Повышение инвестиционной привлекательности компании.

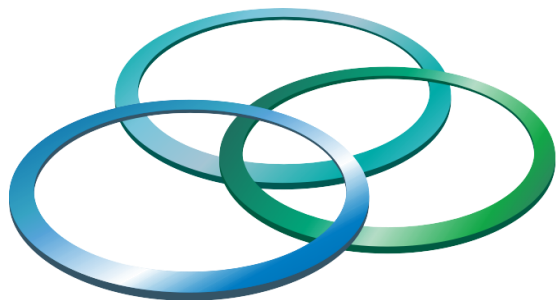
Скачано с  ТЕХКЛЮЧИ.РФ

# Клиенты

- На протяжении ряда лет разработки Консорциума «Интегра-С» зарекомендовали себя на стратегически важных, крупных объектах России и зарубежья.
  - ✓ АВТОВАЗ
  - ✓ Российские Железные Дороги
  - ✓ Федеральная таможенная служба России
  - ✓ Министерство Чрезвычайных Ситуаций
  - ✓ Федеральное агентство морского и речного транспорта
  - ✓ Департамент автомобильных дорог «АВТОДОР»
  - ✓ ГИБДД ГУВД РФ
  - ✓ Республика Казахстан
  - ✓ Аэропорты РФ
  - ✓ Сбербанк
  - ✓ Мегафон



# Спасибо за внимание!



# ИНТЕГРА-С<sup>®</sup>

ИНТЕЛЛЕКТУАЛЬНЫЕ СИСТЕМЫ БЕЗОПАСНОСТИ

## Москва

- 115230, Варшавское шоссе 46, офис 716
- Тел.: 8 (495) 726-98-27
- e-mail: [info@integra-s.com](mailto:info@integra-s.com)

## Самара

- 443084, ул. Стара Загора, 96А
- Тел.: 8 (846) 932-52-87 / 8 (846) 951-96-01
- e-mail: [sales@integra-s.com](mailto:sales@integra-s.com)

Скачано с  **ТЕХКЛЮЧИ.рф**

[integra-s.com](http://integra-s.com)